

2023年5月18日リリース Mist 新機能のご紹介

ジュニパーネットワークス株式会社

JUNIPER 
driven by Mist AI

はじめに

- ❖ 本ドキュメントは以下のリリースノートを抄訳したものです

<https://www.mist.com/documentation/may-18th-2023-updates/>

- ❖ 本ドキュメントは2023年5月時点のMist cloudのGUIを使用しております
- ❖ 実際の画面と表示が異なる場合がございます
- ❖ 内容について不明な点、ご質問等がございましたら担当営業までお問い合わせください

本リリースで追加された機能一覧

Access Assurance

- Mist Access Assuranceのリリース

Simplified Operations

- APアップリンクモニタリング

WAN Assurance

- DHCPサーバオプション -SRX
- スタンドアロンSRX/SSRのリプレイス機能
- ユーザ設定アプリの可視化タブ追加 SSR

Wired Assurance

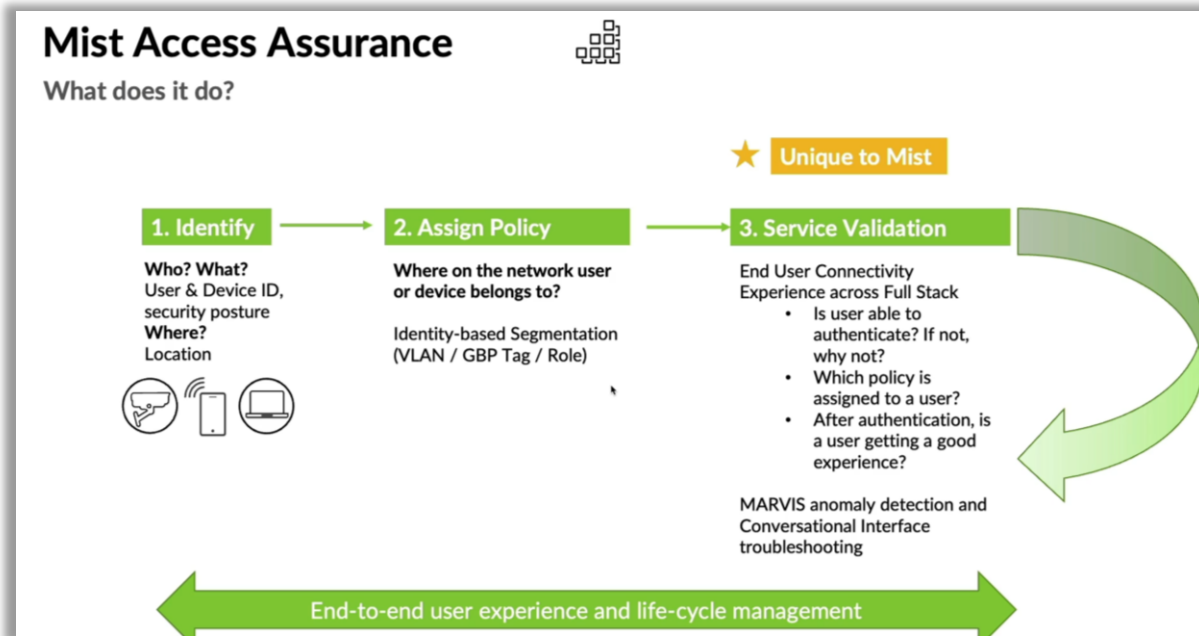
- ポートの統計情報の表示機能

Mist Edge

- Mist Edge関連機能拡張

Access Assurance

Mist Access Assuranceのリリース



- Juniper Mist Access Assuranceは、ユーザとデバイスのIDに基づいた有線および無線ネットワークへのアクセス制御を提供します
- 本サービスは、ゲスト、IoT機器、BYODおよび企業デバイスに対してゼロトラストネットワークアクセスポリシーを適用します
- クラウドでホストされるマイクロサービスベースの認証は、柔軟かつシンプルな承認ポリシーフレームワークでアクセス制御の完全なスイートを提供することにより、IT運用を容易にします
- Access Assurance は、ヘッドレスIoTおよび BYODデバイスのオンボーディングを簡素化する IoT Assuranceを拡張したものです
- 802.1x認証を使用するクライアント、または非802.1xクライアントの有線および無線デバイスに対して以下のサービスを提供します
 - クライアントファーストのエクスペリエンス
 - きめ細かなフィンガープリンティング
 - ネットワークポリシーの適用
 - 高可用性と地理的親和性
 - 一元的な管理
 - ソフトウェアの自動アップデート
 - API主導のアーキテクチャ

Mist Access Assuranceのリリース(続き)

Org Policies

Each user/resources session is evaluated according to the list of Policy rules. The policy for the first matching rule is applied.

Add Rule Create Label

No.	Name	Match Criteria (match on location, SSID, User Group, etc)	Policy	Assigned Policies (VLAN, Roles, Session Timeouts, etc)
1	Deny Banned Devices	Banned Device	Network Access Denied	
2	Approved Wired Printers	all ApprovedPrinters MAB Wired	Network Access Allowed	Printers IoT-Network
3	Approved Wired Cameras	all ApprovedCameras MAB Wired	Network Access Allowed	Cameras IoT-Network
4	Mist Access Points	all Mist Access Points MAB Wired	Network Access Allowed	Mist AP Role Network Infrastructure Group
5	Wired Cert Auth	any Employee Group Contractors Group all Cert issued by Juniper EAP-TLS Wired	Network Access Allowed	Employee Network Trusted-Device-Group
6	Employee BYOD	any Employee Group Contractors Group all EAP-TTLS Wireless	Network Access Allowed	Employee Role BYOD Network
7	Employee CORP Devices	any Employee Group Contractors Group all Cert issued by Juniper EAP-TLS Wireless	Network Access Allowed	Employee Network Employee Role
Last		All Users	Network Access Denied	

- 左上図：ポリシーセットの適用例
- 左下図：有線・無線クライアントのイベント履歴

Client Events 127 Total 119 Good 2 Neutral 6 Bad

Gateway ARP Success	APHX-BRQLAB-1	12:59:18.965 PM, Feb 16	SSID	mist-aa	VLAN	750
DHCP Success	APHX-BRQLAB-1	12:59:18.964 PM, Feb 16	Certificate Serial Number	8bbc1f01739ab6e9	User Group	employee
Authorization & Association	APHX-BRQLAB-1	12:59:18.378 PM, Feb 16	Authentication Type	802.1X	User Name	user1@deaflyz.onmicrosoft.com
NAC Authorization Success	APHX-BRQLAB-1	12:59:18.298 PM, Feb 16	Certificate CN	user1@deaflyz.onmicrosoft.com	Certificate Issuer	/C=US/ST=CA/O=Mist/CN=ca.deaflyzonmicrosoft.com
NAC IDP Group Lookup Success	APHX-BRQLAB-1	12:59:18.296 PM, Feb 16	Certificate Expiry	2033-02-06T09:55:32Z		
NAC Client Certificate Validation Success	APHX-BRQLAB-1	12:59:18.282 PM, Feb 16	EAP Type	EAP-TLS	IdP Roles	UNCG-Portal-UsersEmployee
					Auth Rule	Employee CORP Devices

Simplified Operations

APアップリンクモニタリング

AP Config Persistence

Enable

Store on the AP its last known configuration

AP Uplink Monitoring

Enable

Disable WLANs based on uplink monitoring

- AP のアップリンクポートの状況を監視するオプションが追加されました
- 本機能を有効にすると、APはアップリンクイーサネットポートのリンク ステータスを監視し、切断時には自動的にWLANを無効にします
- APをサーベイモードで利用する際など、意図的にアップリンクが接続されていない状況で使用する際には本機能をオフにしてください
- 本機能は[Organization]->[Site Configuration]のページのチェックボックスで有効化・無効化できます
 - デフォルトでは本機能は有効です

注:本機能には0.10以降のファームウェアが必要です

メッシュリレーAPのアップリンクモニタリングは自動的に無効になります

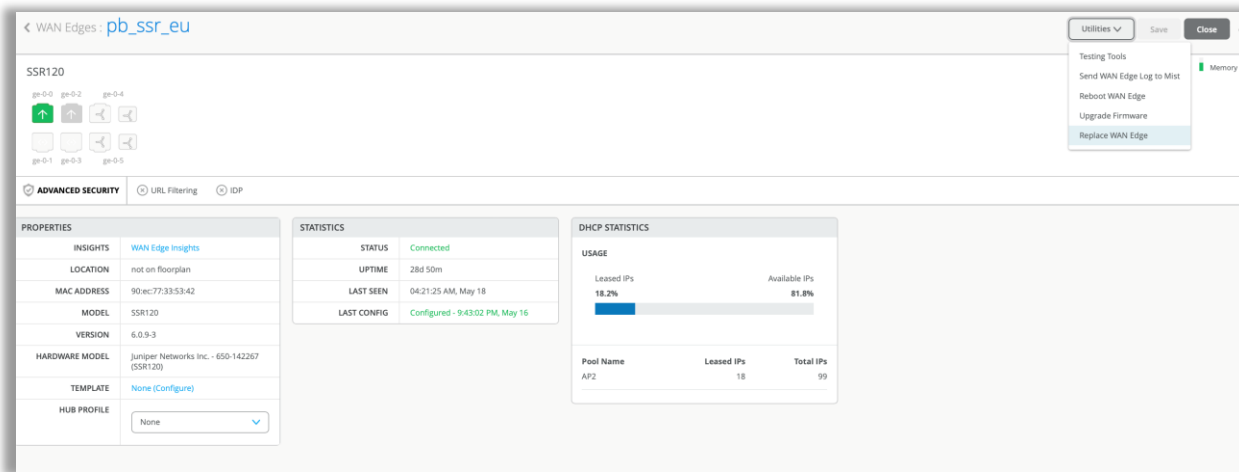
WAN Assurance

DHCPサーバオプション -SRX

The screenshot displays the MistGUI interface for configuring DHCP Server Options on an SRX device. The main configuration page is titled "DHCP Server Options Configuration" and includes sections for DHCP Configuration, IP Start/End, Gateway, DNS Servers, DNS Suffix, and Server Options. The "Server Options" section is currently empty, with an "Add Option" button highlighted in red. A modal window titled "Add Server Option" is open, showing a list of available options with "interface-mtu" selected. Below this, the "Add Server Option" modal shows the configuration for "Option 26 (interface-mtu)" with a Type of "uint16" and a Value of "1500". A red arrow points to the "uint16" type, with a note "Automatic Type selection based on code". Another modal window titled "Edit Server Option" is open, showing the configuration for "Option 125 (vivso-suboptions)" with a Type of "ipv4-address" and a Value of "99". A red box highlights the "Value" field with the error message "Value must be a valid IPv4 address (xxx.xxx.xxx.xxx)".

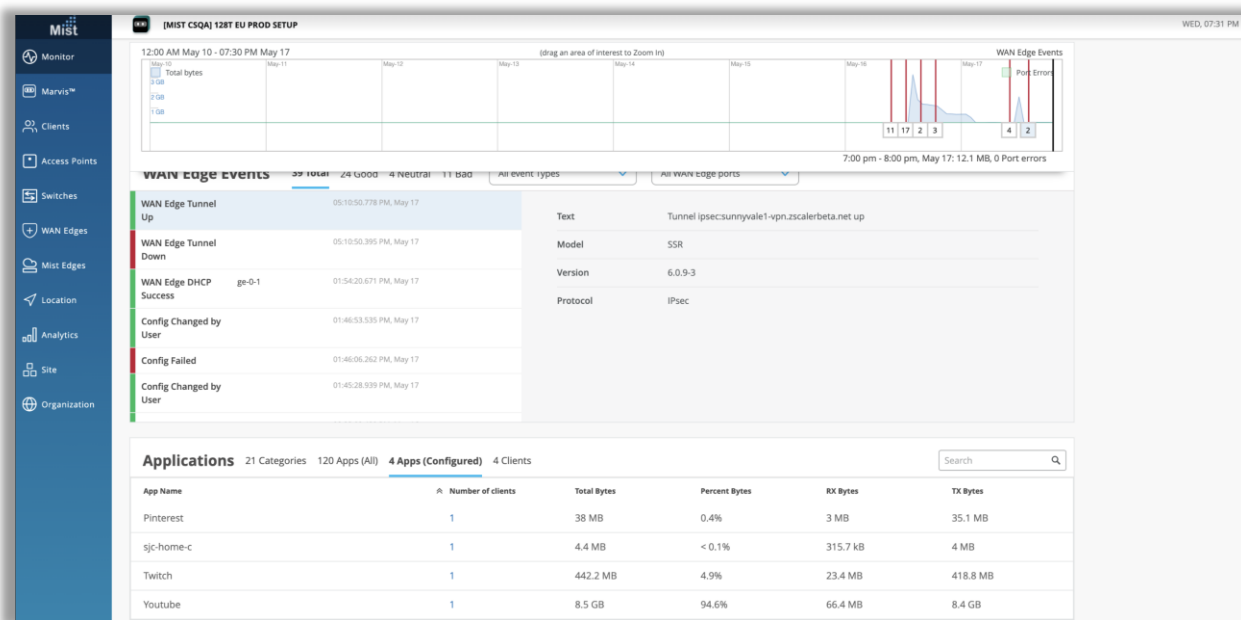
- MistGUIからSRXのDHCPサーバオプションが設定できるようになりました
- 複数のDHCPオプションを設定可能です

スタンドアロンSRX/SSRのリプレイス機能



- MistGUIでスタンドアロンSRX/SSRを交換する際に使用可能なリプレイス機能がサポートされました
- ユーティリティで[Replace WAN Edge]を選択しインベントリページから未割り当てのデバイスを選択します
- Mistによって投入されている設定は、全て新しく交換されたSRX/SSRにコピーされます

ユーザ設定アプリの可視化タブ追加 SSR



- 「WAN Edge-> アプリケーション」セクションにユーザが設定したアプリ用のタブが追加されました

Wired Assurance

ポートの統計情報の表示機能

- [キャンパス ファブリック] ページの[EVPNポート選択]タブで、ポートアイコンの上にマウスを置くとポートの統計情報を表示できます
- また、ポートを選択して、ホスト名、MACアドレス、IPアドレス、製造元などのネイバー情報を含む詳細ビューを取得することもできます

Mist Edge

Mist Edge関連機能拡張

Mist Edge Clusters table showing columns: Name, MistEdges, Mist Tunnels, Connections, Tunterm IPs, Tunterm Host Selection, and Radsec Proxy. The last three columns are highlighted with red boxes.

Name	MistEdges	Mist Tunnels	Connections	Tunterm IPs	Tunterm Host Selection	Radsec Proxy
jira-cluster	VM-Test, mxedge-d420b0f003ea, VM-backup-1	jira-tt-vlan100	15	192.168.70.100	Shuffle by site	<input type="radio"/>
VM-clus		VM-tunnel-premp, AWS-Tunnel-90-100	0	10.216.199.117	Shuffle	<input type="radio"/>
Test-X1		Vlan100	0	192.168.70.100	Shuffle	<input type="radio"/>
X1-AWS-cluster		AWS-Tunnel-90-100	0	192.168.70.100	Shuffle	<input type="radio"/>
Vm-cluster		VM-tunnel	0	10.216.199.117	Shuffle	<input type="radio"/>
Edge-VM-cluster			0	10.216.199.117	Shuffle	<input type="radio"/>
VM-CLUSTER			0	10.216.199.117	Shuffle	<input type="radio"/>
Tunnel-cluster		Tunnel page test	0	192.168.70.100	Shuffle	<input type="radio"/>

Mist Tunnels table showing columns: Name, Protocol, VLAN IDs, Clusters, MTU, IPsec, Anchor Mist Tunnel, and Auto Preemption Enabled. The last two columns are highlighted with red boxes.

Name	Protocol	VLAN IDs	Clusters	MTU	IPsec	Anchor Mist Tunnel	Auto Preemption Enabled
Tunnel page test	UDP	10	Tunnel-cluster	1500	<input type="radio"/>	--	<input type="radio"/>
Vlan100	UDP	100	Test-X1	1500	<input type="radio"/>	--	<input type="radio"/>
jira-tt-vlan100	UDP	100	jira-cluster	1500	<input type="radio"/>	vlan120	<input type="radio"/>
vlan120	UDP	120		1500	<input type="radio"/>	--	<input type="radio"/>

Radius Proxy configuration panel showing: Enabled, Disabled, Match SSID, RADIUS Authentication Servers section with an Add Server button, and a table with columns Hostname, Port, and Key Wrap. The table currently shows "No authentication servers defined".

Mist Edgeページに以下の機能が追加されました

- Mist Edgeクラスタセクションに以下の列が追加されました
 - Tunterm IP
 - トンネルホストセレクション
 - Radsec プロキシ
- Mist トンネルセクションに以下の列が追加されました
 - アンカーMistトンネル
 - オートプリエンプションの状況
- Mist Edgeクラスタセクションで、“Radsecプロキシ”の表示を“Radius プロキシ”に変更しました

Thank you

JUNIPER 
driven by **Mist AI** TM